

## حل سوالات آزمون نظام مهندسی معماری - اجرا - اسفند ۹۵

### سوال ۴۱

۴۱- در فضای بسته راه پله یک ساختمان مسکونی، حداکثر تراز نوفه زمینه مجاز چند دسی بل (dB) است.

۳۵ (۴)

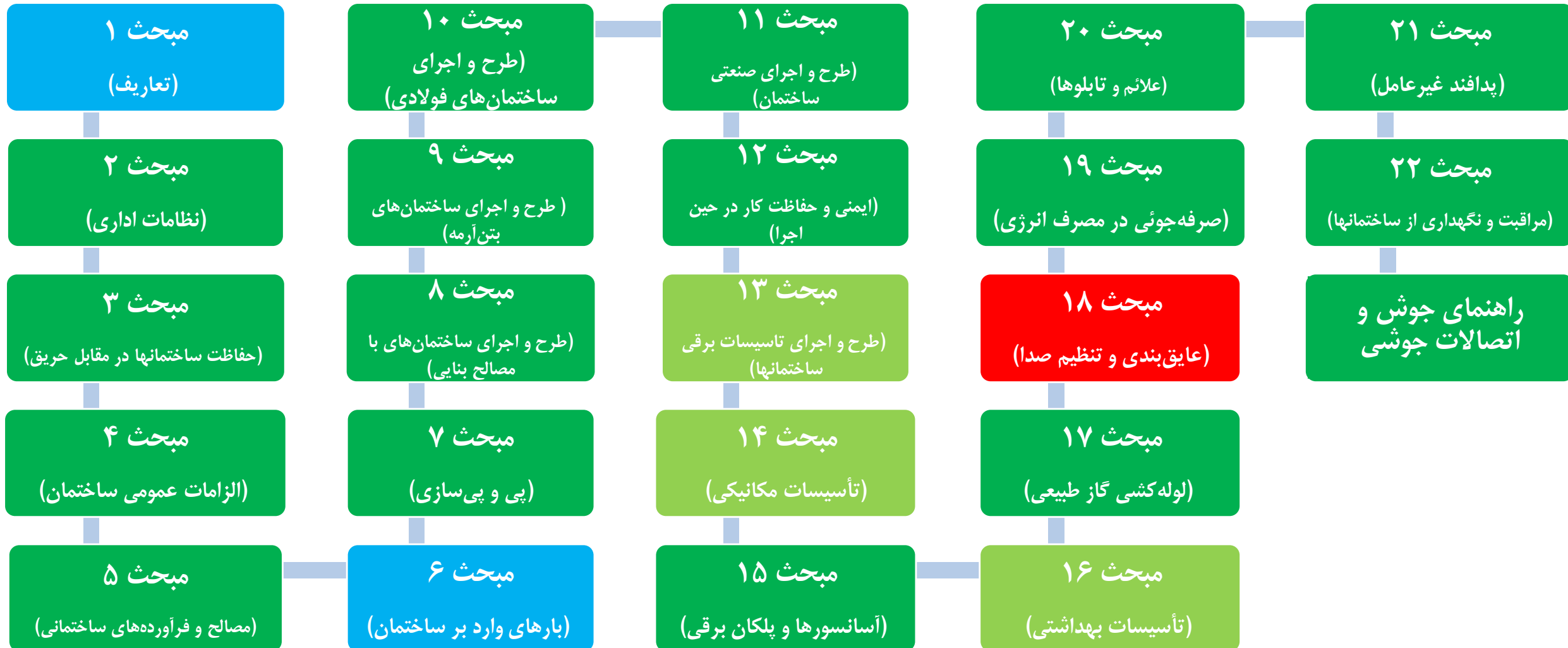
۵۰ (۳)

۴۵ (۲)

۴۰ (۱)

# حل سوالات آزمون نظام مهندسی معماری - اجرا - اسفند ۹۵

## سوال ۴۱



# حل سوالات آزمون نظام مهندسی معماری - اجرا - اسفند ۹۵

## سوال ۴۱

www.SoftCivil.ir

- ۱۸-۳-۱۱ تراز فشار صدا،  $L_p$  ..... ۵
- ۱۸-۳-۱۲ شبکه وزنی  $A$  ..... ۵
- ۱۸-۳-۱۳ تراز فشار صدای وزن یافته  $A$ ،  $L_{pA}$  ..... ۷
- ۱۸-۳-۱۴ تراز صدای معادل،  $L_{eq}$  ..... ۸
- ۱۸-۳-۱۵ تراز صدای معادل وزن یافته  $A$ ،  $L_{AeqT}$  ..... ۸
- ۱۸-۳-۱۶ شاخص‌های اندازه‌گیری نوفه زمینه ..... ۸
- ۱۸-۳-۱۷ زمان واخنش ..... ۱۰
- ۱۸-۳-۱۸ گستره پسمادی اندازه‌گیری ها ..... ۱۱
- ۱۸-۳-۱۹ شاخص کاهش صدا،  $R$  ..... ۱۲
- ۱۸-۳-۲۰ شاخص کاهش صدای وزن یافته،  $R_{wT}$  ..... ۱۲
- ۱۸-۳-۲۱ تراز فشار صدای کوبه‌ای معمول شده،  $L_n$  ..... ۱۴
- ۱۸-۳-۲۲ تراز فشار صدای کوبه‌ای معمول شده وزن یافته،  $L_{nw}$  ..... ۱۵
- ۱۸-۳-۲۳ لایه ..... ۱۶
- ۱۸-۳-۲۴ جداکننده ساده ..... ۱۷
- ۱۸-۳-۲۵ جداکننده مرکب ..... ۱۷
- ۱۸-۳-۲۶ شرایط تحویل یک فضا ..... ۱۷

۱۸-۲ مقررات آکوستیکی انواع ساختمانها ..... ۱۹

۱۸-۱-۲ مقررات عمومی ..... ۱۹

۱۸-۲-۲ ساختمان‌های مسکونی ..... ۲۱

۱۸-۲-۲-۱ تراز نوفه زمینه ..... ۲۱

۱۸-۲-۲-۱ زمان واخنش ..... ۲۱

۱۸-۲-۲-۱ شاخص کاهش صدای وزن یافته مورد نیاز برای ..... ۲۱

۱۸-۲-۲-۴ تراز صدای کوبه‌ای معمول شده وزن یافته مورد نیاز برای سقف بین طبقات ..... ۲۲

۱۸-۲-۳ هتل‌ها ..... ۲۳

۱۸-۲-۳-۱ تراز نوفه زمینه ..... ۲۳

ح

۴۱- در فضای بسته راه‌پله یک ساختمان مسکونی، حداکثر تراز نوفه زمینه مجاز چند دسی‌بل (dB) است.

(۱) 40

(۲) 45

(۳) 50

(۴) 35

# حل سوالات آزمون نظام مهندسی معماری - اجرا - اسفند ۹۵

## سوال ۴۱

جدول ۱۸-۲-۱: حداکثر تراز نوفه زمینه مجاز در فضاهای داخلی هر ساختمان مسکونی

نوع فضا	حداکثر تراز نوفه زمینه معادل $L_{Aeq}$ (۳۰)، بر حسب دسی بل
اتاق خواب و مطالعه	۳۵
اتاق نشیمن و کار	۴۰
آشپزخانه	۴۵
سرویس بهداشتی	۵۰
فضاهای بسته عمومی <sup>۱</sup>	

۱۸-۲-۲ مقررات آکوستیکی انواع ساختمان‌ها

۱۸-۲-۲-۲ ساختمان‌های مسکونی

رعایت مقررات آکوستیکی تعیین‌شده در بندهای زیر در ساختمان‌های مسکونی الزامی است.

۱۸-۲-۲-۱ تراز نوفه زمینه

حداکثر تراز نوفه زمینه مجاز در فضاهای داخلی هر ساختمان مسکونی در جدول ۱۸-۲-۱ ارائه شده است.

جدول ۱۸-۲-۱: حداکثر تراز نوفه زمینه مجاز در فضاهای داخلی هر ساختمان مسکونی

نوع فضا	حداکثر تراز نوفه زمینه معادل $L_{Aeq}$ (۳۰)، بر حسب دسی بل
اتاق خواب و مطالعه	۳۵
اتاق نشیمن و کار	۴۰
آشپزخانه	۴۵
سرویس بهداشتی	۵۰
فضاهای بسته عمومی <sup>۱</sup>	

۱۸-۲-۲-۱ زمان واختمش

حداکثر میانگین زمان واختمش در بسامدهای ۵۰۰، ۱۰۰۰ و ۲۰۰۰ هرگز برای فضاهای بسته عمومی در ساختمان‌های مسکونی، ۱٫۵ ثانیه تعیین می‌شود.

۱۸-۲-۲-۳ شاخص کاهش صدای وزن یافته مورد نیاز برای جداکننده‌ها

حداقل شاخص کاهش صدای وزن یافته ( $R_w$ ) مورد نیاز برای جداکننده‌ها<sup>۲</sup> در ساختمان‌های مسکونی در جدول ۱۸-۲-۲-۱ ارائه شده است.

نکته حل: مطابق بند فوق،

گزینه ۳ منطقی است.

۴۱- در فضای بسته راه‌پله یک ساختمان مسکونی، حداکثر تراز نوفه زمینه مجاز چند دسی بل (dB) است.

۳۵ (۴)

۵۰ (۳)

۴۵ (۲)

۴۰ (۱)

۱- فضای بسته عمومی مانند سرسرای ورودی، راهرو، راه‌پله و رختشوی‌خانه

۲- در صورتی که جداکننده مرکب باشد، برای محاسبه شاخص کاهش صدای آن به پیوست ۲ مراجعه شود.

## حل سوالات آزمون نظام مهندسی معماری - اجرا - اسفند ۹۵

### سوال ۴۱

۴۱- در فضای بسته راه پله یک ساختمان مسکونی، حداکثر تراز نوفه زمینه مجاز چند دسی بل (dB) است.

35 (۴)

50 (۳)

45 (۲)

40 (۱)

موضوع: نظام مهندسی معمارک - اجرا

دوره آزمون: اسفند ۱۳۹۵

مدرس: مهندس جالو

منبع: سافت سیویل

انتشار: پائیز ۱۳۹۶

به سافت سیویل خوش آمدید...



اتفاقی نو در آموزش مهندسی عمران و معماری

همراهی با ما در تلگرام

آموزش نرم افزارهاک عمران و معماری به صورت ویدیو

@SoftCivilir

آموزش سوالات آزمون نظام مهندسی عمران و معماری به صورت ویدیو

@NezamOnline

خرید مجموعه فلش کارت های دوره های پیشین:  
(با حروف بزرگ وارد شود) [Yon.ir/FC4001](http://Yon.ir/FC4001)

 [www.softcivil.ir](http://www.softcivil.ir) [www.instagram.com/softcivil.ir](https://www.instagram.com/softcivil.ir) 

**حداکثر تراز نوفه زمینه در فضای بسته راه پله در یک**  
**ساختمان مسکونی، ۵۰ دسی بل است.**

 [@softcivilir](https://t.me/softcivilir) جدول ۱-۲-۱۸  
معماری نظارت - اسفند ۹۵

خرید مجموعه فلش کارت های دوره های پیشین:  
<https://goo.gl/uhRrJQ>

# همراهے با ما در تلگرام

آموزش نرم افزارهاک عمران و معماریک به صورت ویدیوپے

@SoftCivilir

آموزش سوالات آزمون نظام مهندسے عمران و معماریک به صورت ویدیوپے

@NezamOnline



# کلید واژه هاک این سوال

✓ حداکثر تراز نوفه در فضاک بسته راه پله مسکونی، م ۱۸، ص ۲۱، جدول